

DEMONTÁŽ STROJNÍHO ZAŘÍZENÍ (VZT, ÚT) VČETNĚ NEFUNKČNÍCH VZT ŽALUZIÍ A POTRUBÍ. DEMONTÁŽ VZT VE STROJOVNĚ NA STŘEŠE JÍDELNY VČETNĚ POTRUBÍ APOD.

ODSTRANĚNÍ KER. DLAŽBY
ODŘEZÁNÍ STÁVAJÍCÍHO NEFUNKČNÍHO POTRUBÍ ZTI, ÚT A VYTVOŘENÍ NOVÝCH PROSTUPŮ DN 50 - 110 (20 KS)
VÝKOPOVÉ PRÁCE PRO NOVOU KANALIZACI A ŠACHTU.
DEMONTÁŽ VENKOVNÍCH PLECHOVÝCH DVEŘÍ A ZVĚTŠENÍ OTVORU PRO NOVÉ DVEŘE

Pozn.: Veškeré rozměry je třeba předem ověřit na místě.

NAVRHL Ing. arch. Ivan Březina Ing. arch. Martin Březina	
SCHVÁLIL Dipl.ing.arch. I.BŘEZINA	
DRUH DOKUMENTACE DPS	
MĚŘÍTKO 1:50	
KÓTOVÁNO V mm	

ZAKÁZKA	Rekonstrukce kotelny, kuchyně a jídelny, Základní škola Komenského 17 v Domažlicích
OBSAH	PROVÁDĚCÍ DOKUMENTACE PŮDORYS 1.PP - STÁVAJÍCÍ STAV

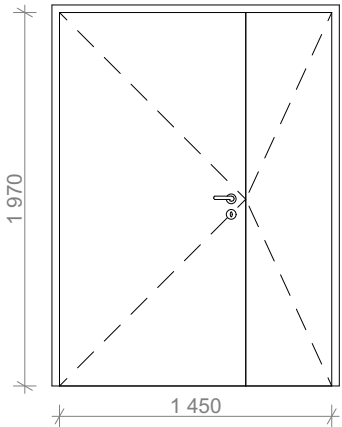
 MEPRO s.r.o. architektonický ateliér nám. Před bateriemi 912/6 162 00 Praha 6	
DATUM	ÚNOR 2021
ARCH. ČÍSLO	01 - 01/21
	01

± 0,000 = 426,10 m.n.m. (b.p.v.)

Rekonstrukce kotelny, kuchyně a jídelny,
Základní škola Komenského 17 v Domažlicích

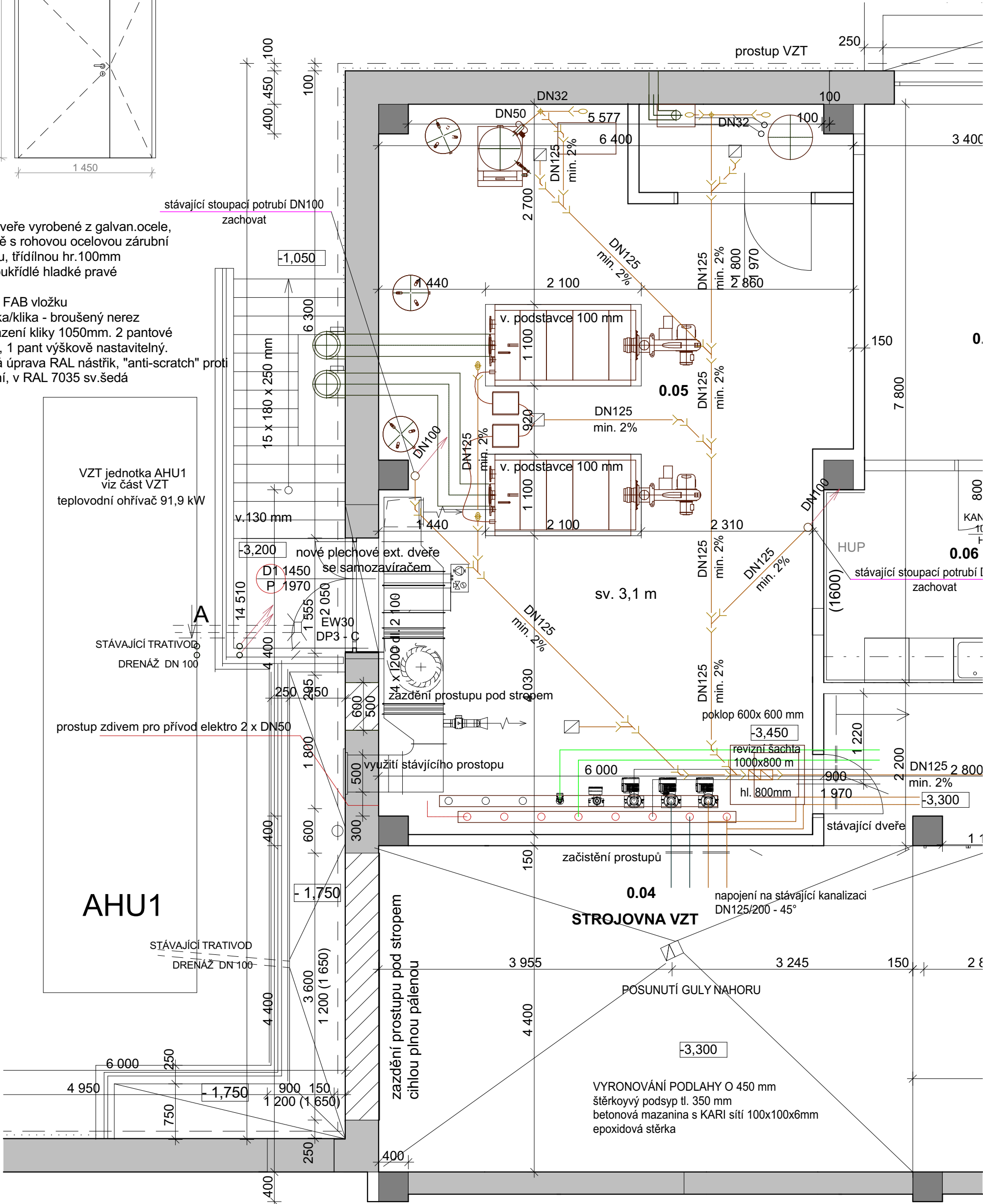
PRO MĚSTO DOMAŽLICE - NÁMĚSTÍ MÍRU 1, PSČ 344 20

uvere D i
dveře s protipožární odolností EW30 DP3-C



Ocelové dveře vyrobené z galvan. ocele, standardně s rohovou ocelovou zárubní rozloženou, třídičnou hr. 100mm
Dveře dvoukřídlé hladké pravé

Zámek na FAB vložku
kování klika/klika - broušený nerez
Výška osazení kliky 1050mm. 2 pantové provedení, 1 pant výškově nastavitelný.
Povrchová úprava RAL nástřik, "anti-scratch" proti poškrábání, v RAL 7035 sv. šedá



Popis stavebních prací v kotelně

Začistění a doplnění všech prostupů konstrukcí DN 50 - 110 cca 20 ks a začistění všech prostupů od VZT. Pozn.: Veškeré rozměry je třeba předem ověřit na místě.


Nová ker. dlažba na lepidlo 20 x 20 x 0,9 cm včetně typových soklů s podžlábkem 20 x 9 cm např. RAKO Taurus granit R10/A včetně obou podstavců pro kotle.

Nová štuková omítka v kotelně a výmalba

Výkopové práce pro kanalizaci včetně zpětného zasypání obsypu pískem, šterkem a provedení podlahy.

NAVRHL Ing. arch. Ivan Březina Ing. arch. Martin Březina	
SCHVÁLIL Dipl.ing.arch. I.BŘEZINA	
DRUH DOKUMENTACE DPS	
MĚŘÍTKO 1:50	
KÓTOVÁNÍ V mm	

ZAKÁZKA Rekonstrukce kotelny, kuchyně a jídelny, Základní škola Komenského 17 v Domažlicích	
PROVÁDĚCÍ DOKUMENTACE	
OBSAH PŮDORYS 1.PP - NÁVRH	

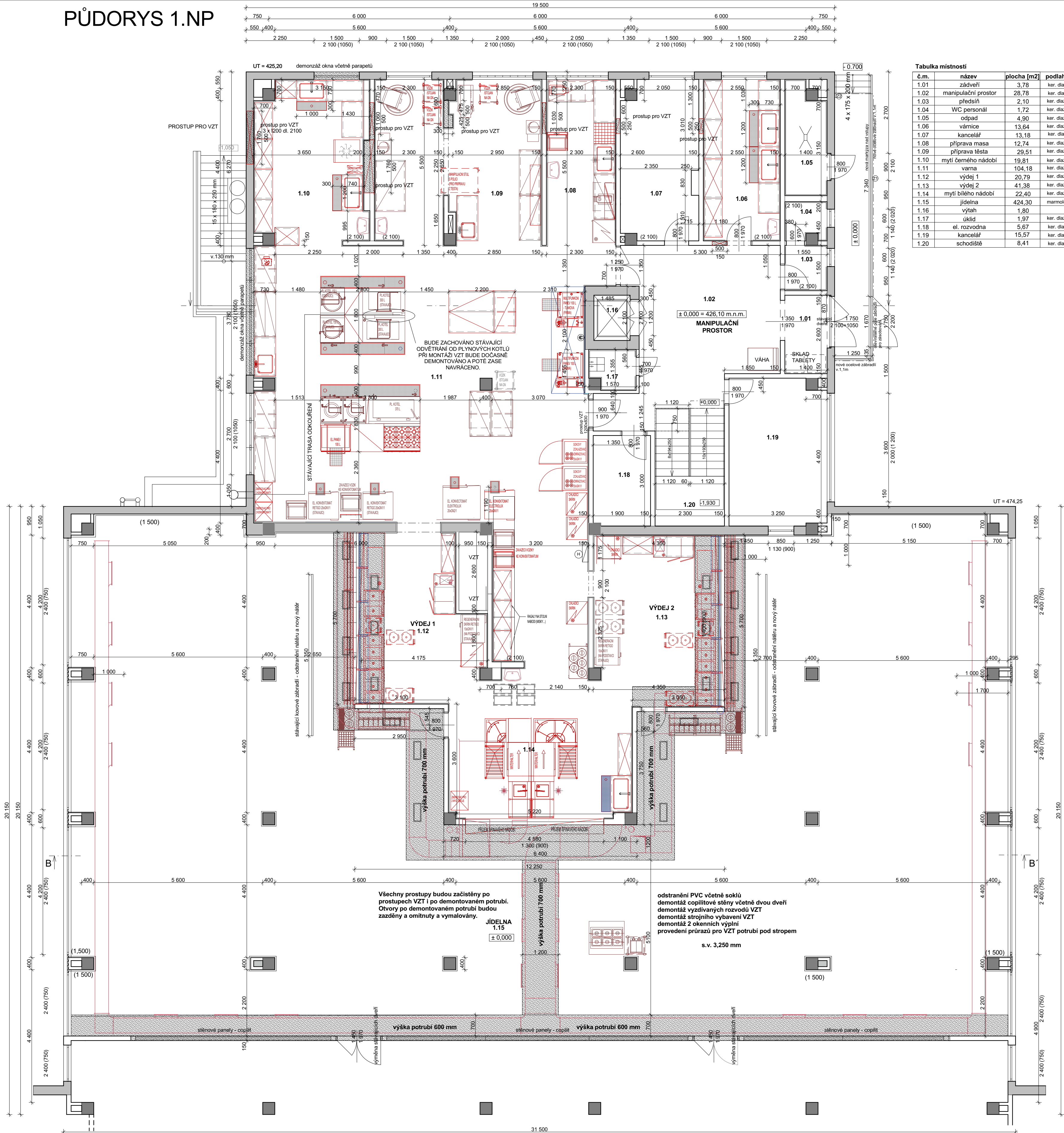
 MEPRO s.r.o. architektonický ateliér nám. Před bateriemi 912/6 162 00 Praha 6	
DATUM ÚNOR 2021	
ARCH. ČÍSLO 01 - 01/21	02

± 0,000 = 426,10 m.n.m. (b.p.v.)

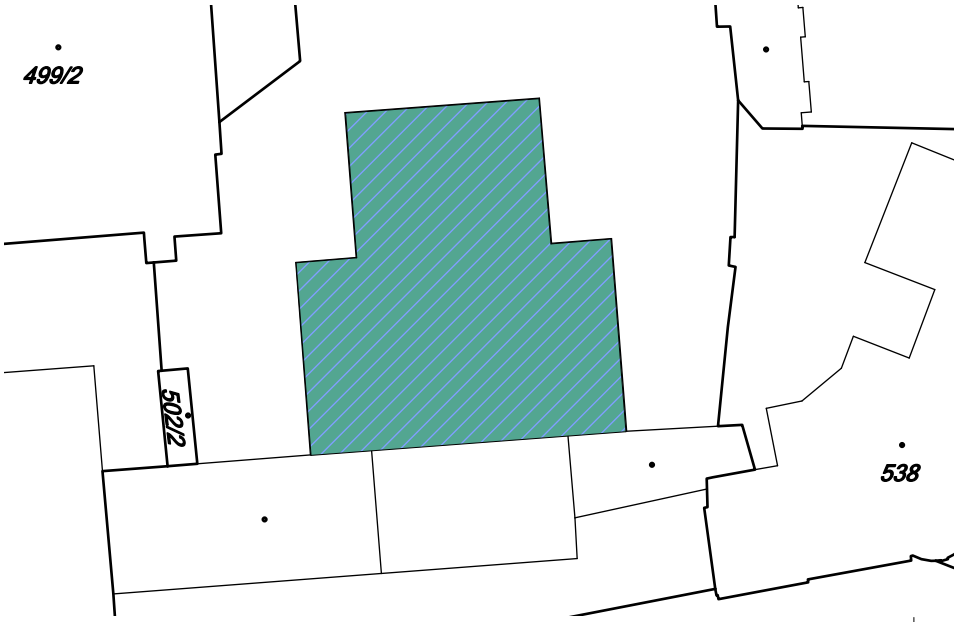
Rekonstrukce kotelny, kuchyně a jídelny,
Základní škola Komenského 17 v Domažlicích

PRO MĚSTO DOMAŽLICE - NÁMĚSTÍ MÍRU 1, PSČ 344 20

PŮDORYS 1.NP

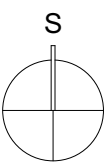


č.m.	název	plocha [m2]	podlaha	stěny	strop	poznámka
1.01	zádveří	3,78	ker. dlažba	omítka+malba	omítka+malba	sokl. v.150mm
1.02	manipulační prostor	28,78	ker. dlažba	omítka+malba	omítka+malba	sokl. v.150mm
1.03	předstíh	2,10	ker. dlažba	ker. obklad	SDK GKBI	obklad v.2100
1.04	WC personál	1,72	ker. dlažba	ker. obklad	SDK GKBI	obklad v.2100
1.05	odpad	4,90	ker. dlažba	ker. obklad	SDK GKBI	obklad v.2100
1.06	várnice	13,64	ker. dlažba	ker. obklad	SDK GKBI	obklad v.2100
1.07	kancelář	13,18	ker. dlažba	omítka+malba	omítka+malba	sokl. v.150mm
1.08	příprava masa	12,74	ker. dlažba	ker. obklad	SDK GKBI	obklad v.2100
1.09	příprava těsta	29,51	ker. dlažba	ker. obklad	SDK GKBI	obklad v.2100
1.10	mytí čemého nádobí	19,81	ker. dlažba	ker. obklad	SDK GKBI	obklad v.2100
1.11	várna	104,18	ker. dlažba	ker. obklad	SDK GKBI	obklad v.2100
1.12	výdej 1	20,79	ker. dlažba	ker. obklad	SDK GKBI	obklad v.2100
1.13	výdej 2	41,38	ker. dlažba	ker. obklad	SDK GKBI	obklad v.2100
1.14	mytí bílého nádobí	22,40	ker. dlažba	ker. obklad	SDK GKBI	obklad v.2100
1.15	jídlna	424,30	marmoleum	omítka+malba	omítka+malba	sokl. v.150mm
1.16	výtah	1,80				
1.17	uklid	1,97	ker. dlažba	ker. obklad	SDK GKBI	obklad v.2100
1.18	el. rozvodna	5,67	ker. dlažba	omítka+malba	omítka+malba	sokl. v.150mm
1.19	kancelář	15,57	ker. dlažba	omítka+malba	omítka+malba	sokl. v.150mm
1.20	schodiště	8,41	ker. dlažba	omítka+malba	omítka+malba	sokl. v.150mm



LEGENDA

- PREFABRIKOVANÝ SKELET 400 x 400 mm - STÁVAJÍCÍ
- PREFABRIKOVANÉ STĚNY II. 250 mm - STÁVAJÍCÍ
- PŘÍČKY PLNÉ CIHELNÉ - STÁVAJÍCÍ
- PLYNOSILIKÁTOVÉ TVÁRNICE II. 150 mm
- BOURÁNÍ



± 0,000 = 426,10 m.n.m. (b.p.v.)
Rekonstrukce kotelny, kuchyně a jídelny,
Základní škola Komenského 17 v Domažlicích
PRO MĚSTO DOMAŽLICE - NÁMĚSTÍ MÍRU 1, PSČ 344 20

Pozn.: Veškeré rozměry je třeba zkontrolovat na místě.

NAVRHL	Ing. arch. Ivan Březina
DRUH DOKUMENTACE	DPS
MEŘÍTKO	1:75
KÓTOVANO V	mm

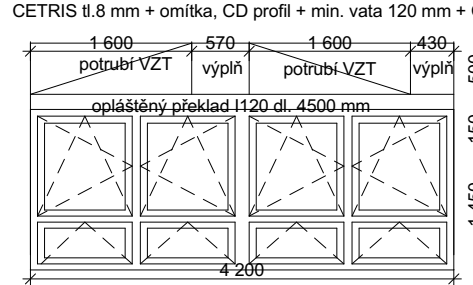
ZAKÁZKA	Rekonstrukce kotelny, kuchyně a jídelny, Základní škola Komenského 17 v Domažlicích
PROVÁDĚCÍ DOKUMENTACE	PROVÁDĚCÍ DOKUMENTACE
OBSAH	PŮDORYS 1.NP - STÁVAJÍCÍ STAV

MEPRO s.r.o.	architektonický ateliér
nám. Před bateriemi 912/6	162 00 Praha 6
DATUM	ÚNOR 2021
ARCH. ČÍSLO	05 - 02/20
	03

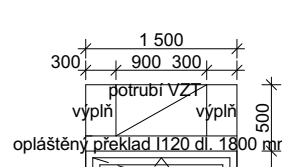
PŮDORYS 1.NP

O1 - kombinované okno se sítí proti hmyzu a hlodavcům

výplň mezi potrubím - CETRIS tl.8 mm + omítka, CD profil + min. vata 120 mm + CETRIS tl. 8 mm

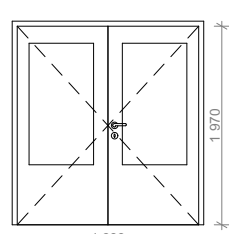


O2 - okno se sítí proti hmyzu a hlodavcům



Plastová okna ve stejném provedení jako jsou již stávající (barevnost a provedení) včetně obou parapetů (vnitřní i vnější) Plastová okna s termoisolačním dvou sklem. Vnější parapet postavený hliníkový Vnitřní parapet plastový

dveře D2 ks EW30 DP3 - C

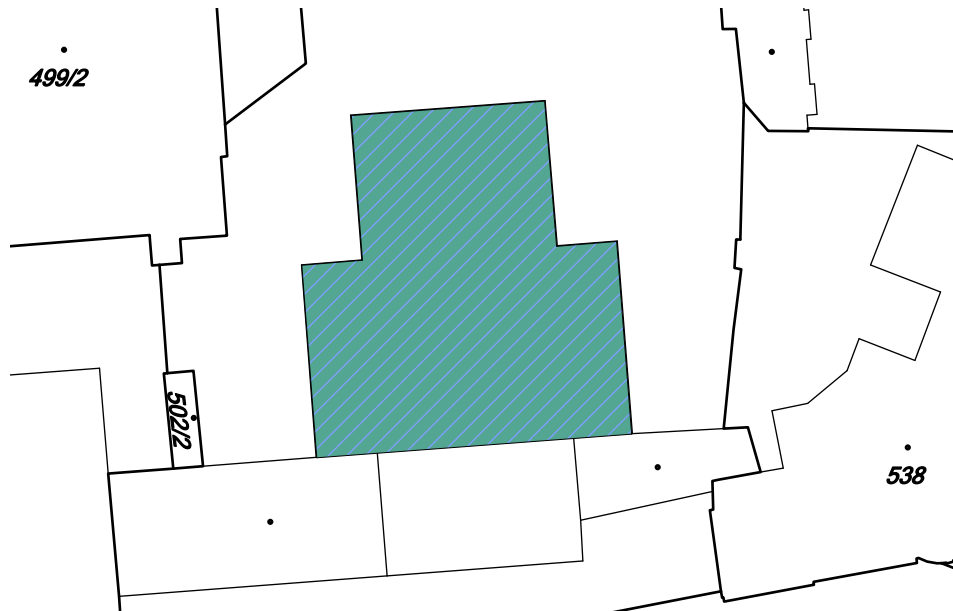


- dřevěné dveře dvoukřídlé hladké - pravé
- 2/3 křídla prosklené bezpečnostním sklem
- barva křídla bílá
- ocelová zárubeň - RAL 7035
- zámek na FAB vložku - kování kila/kila - broušený nerez

Tabulka místností

č.m.	název	plocha [m2]	podlaha	stěny	strop	poznámka
1.01	zádveří	3,78	ker. dlažba	omítka+malba	omítka+malba	sokl v.150mm
1.02	manipulační prostor	28,78	ker. dlažba	ker. obklad	SDK GKBI	obklad v.2100
1.03	předsín	2,10	ker. dlažba	ker. obklad	SDK GKBI	obklad v.2100
1.04	WC personál	1,72	ker. dlažba	ker. obklad	SDK GKBI	obklad v.2100
1.05	odpad	4,90	ker. dlažba	ker. obklad	SDK GKBI	obklad v.2100
1.06	várnice	13,64	ker. dlažba	ker. obklad	SDK GKBI	obklad v.2100
1.07	kancelář	13,18	ker. dlažba	omítka+malba	omítka+malba	sokl v.150mm
1.08	příprava masa	12,74	ker. dlažba	ker. obklad	SDK GKBI	obklad v.2100
1.09	příprava těsta	29,51	ker. dlažba	ker. obklad	SDK GKBI	obklad v.2100
1.10	mytí černého nádobí	19,81	ker. dlažba	ker. obklad	SDK GKBI	obklad v.2100
1.11	varna	104,18	ker. dlažba	ker. obklad	SDK GKBI	obklad v.2100
1.12	výdej 1	20,79	ker. dlažba	ker. obklad	SDK GKBI	obklad v.2100
1.13	výdej 2	41,38	ker. dlažba	ker. obklad	SDK GKBI	obklad v.2100
1.14	mytí bílého nádobí	22,40	ker. dlažba	ker. obklad	SDK GKBI	obklad v.2100
1.15	jídelsna	424,30	marmoleum	omítka+malba	kazet. podhled	sokl v.150mm
1.16	výřah	1,80	ker. dlažba	ker. obklad	SDK GKBI	obklad v.2100
1.17	úklid	1,97	ker. dlažba	ker. obklad	SDK GKBI	obklad v.2100
1.18	el. rozvodna	5,67	ker. dlažba	omítka+malba	omítka+malba	sokl v.150mm
1.19	kancelář	15,57	ker. dlažba	omítka+malba	omítka+malba	sokl v.150mm
1.20	schodiště	8,41	ker. dlažba	omítka+malba	omítka+malba	sokl v.150mm

499/2

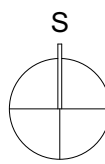


LEGENDA

- PREFABRIKOVANÝ SKELET 400 x 400 mm - STÁVAJÍCÍ
- PREFABRIKOVANÉ STĚNY tl. 250 mm - STÁVAJÍCÍ
- PRÍČKY PLNÉ CHELNE - STÁVAJÍCÍ
- PLYNOSILIKÁTOVÉ TVÁRNICE tl. 150 mm
- BOURÁNÍ

LED SVÍTIDLO

MINERÁLNÍ PODHLED S VIDITELNÝM ZAPUŠTĚNÝM ROSTEM A POLOZAPUŠTĚNOU HRANOU VYTVARÍ STROP SE STÍNOVÝM EFEKTEM, KTERÝ ZVÝRAŽŇUJE KAŽDOU KAZETU A ČÁSTEČNĚ ZAKRÝVA ROST např. ECOPHON GEDINA E



± 0,000 = 426,10 m.n.m. (b.p.v.)

Rekonstrukce kotelen, kuchyně a jídelny, Základní škola Komenského 17 v Domazlicích

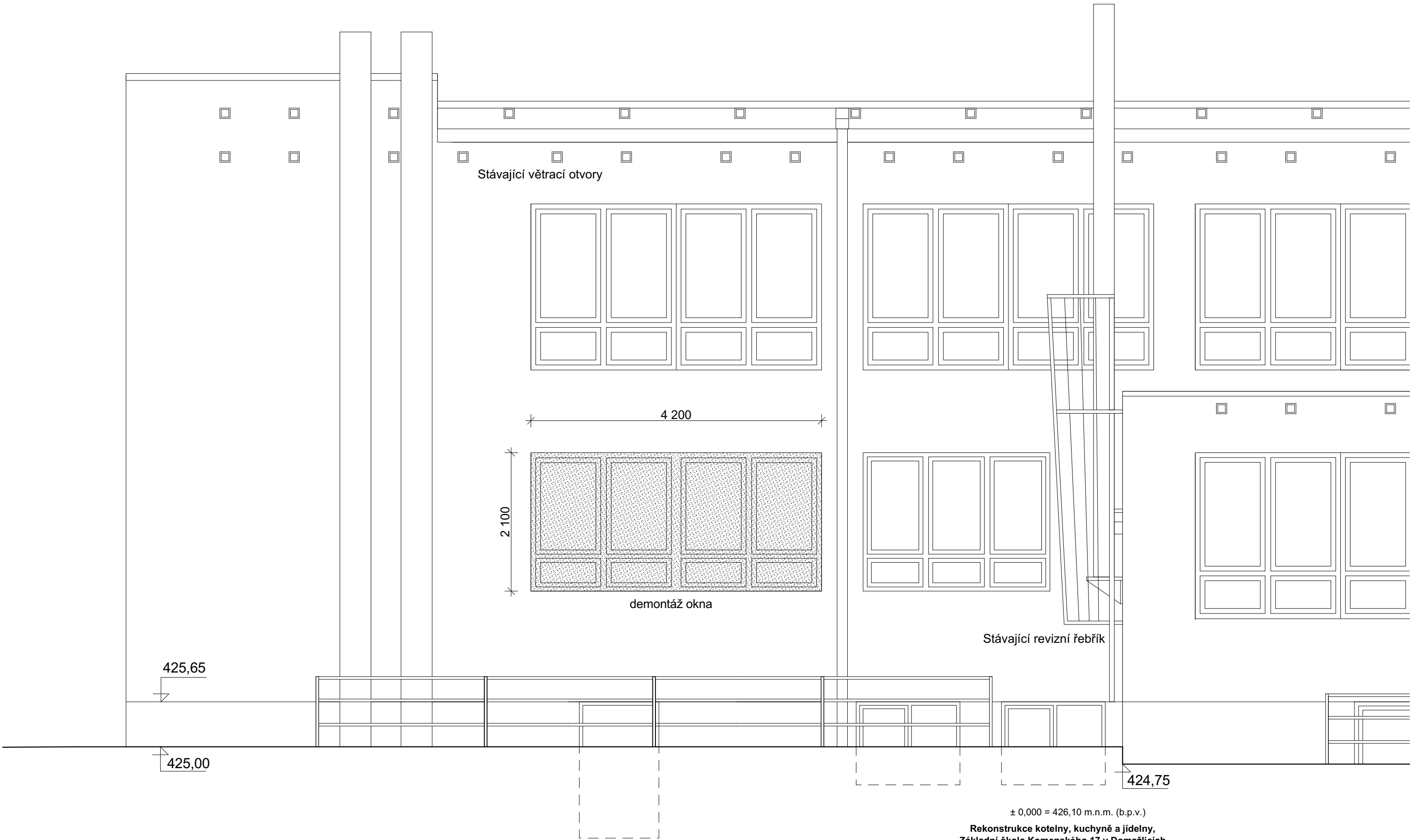
PRO MĚSTO DOMAZLICE - NÁMĚSTÍ MÍRU 1, PSČ 344 20

Pozn.: Veškeré rozměry je třeba gledět ověřit na místě.

NAVRHL	Ing. arch. Ivan Březina
Ing. arch. Martin Březina	
SCHVÁLIL	Dipl.ing.arch. I.BŘEZINA
DRUH DOKUMENTACE	DPS
MĚŘÍTKO	1:75
KÓTOVANO V	mm

ZAKÁZKA	Rekonstrukce kotelen, kuchyně a jídelny, Základní škola Komenského 17 v Domazlicích
OBSAH	PROVÁDĚCÍ DOKUMENTACE
	PŮDORYS 1.NP - NÁVRH

MEPRO s.r.o.	architektonický atelier
nám. Před bateriemi 912/6	162 00 Praha 6
DATUM	ÚNOR 2021
ARCH. ČÍSLO	05 - 02/20
	04



Pozn.: Veškeré rozměry je třeba předem ověřit na místě.

**Rekonstrukce kotelny, kuchyně a jídelny,
Základní škola Komenského 17 v Domažlicích**

PRO MĚSTO DOMAŽLICE - NÁMĚSTÍ MÍRU 1, PSČ 344 20

NAVRHL Ing. arch. Ivan Březina Ing. arch. Martin Březina	
SCHVÁLIL Dipl.ing.arch. I.BŘEZINA	
DRUH DOKUMENTACE	DPS
MĚŘÍTKO	1:50
KÓTOVÁNO V	mm

ZAKÁZKA

Rekonstrukce kotelny, kuchyně a jídelny,
Základní škola Komenského 17 v Domažlicích

PROVÁDĚCÍ DOKUMENTACE

OBSAH

POHLED ZÁPADNÍ- STÁVAJÍCÍ STAV



MEPRO s.r.o.
architektonický ateliér
nám. Před bateriemi 912/6
162 00 Praha 6

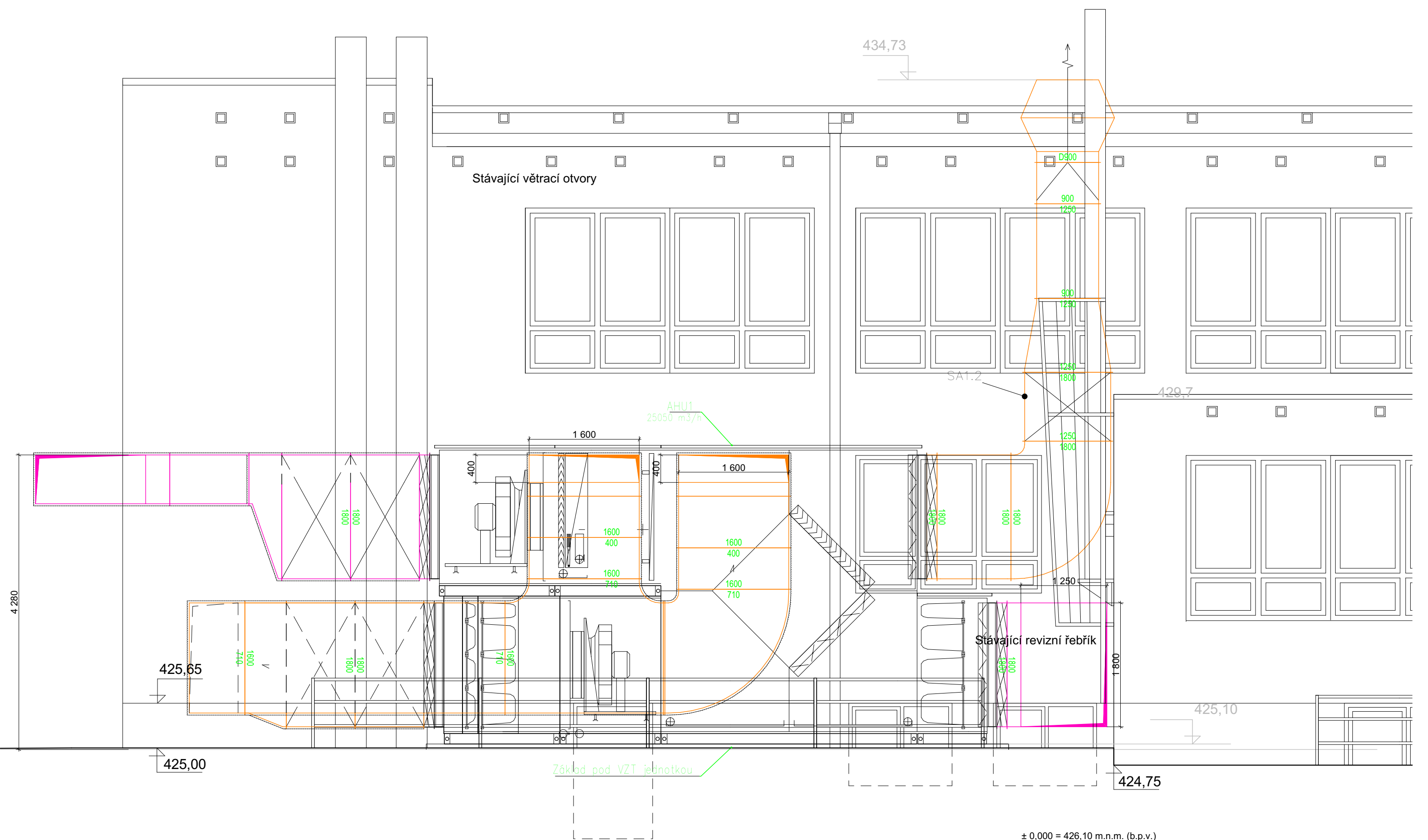
DATUM

ÚNOR 2021

ARCH. ČÍSLO

05 - 02/20

05




± 0,000 = 426,10 m.n.m. (b.p.v.)
**Rekonstrukce kotelny, kuchyně a jídelny,
Základní škola Komenského 17 v Domažlicích**

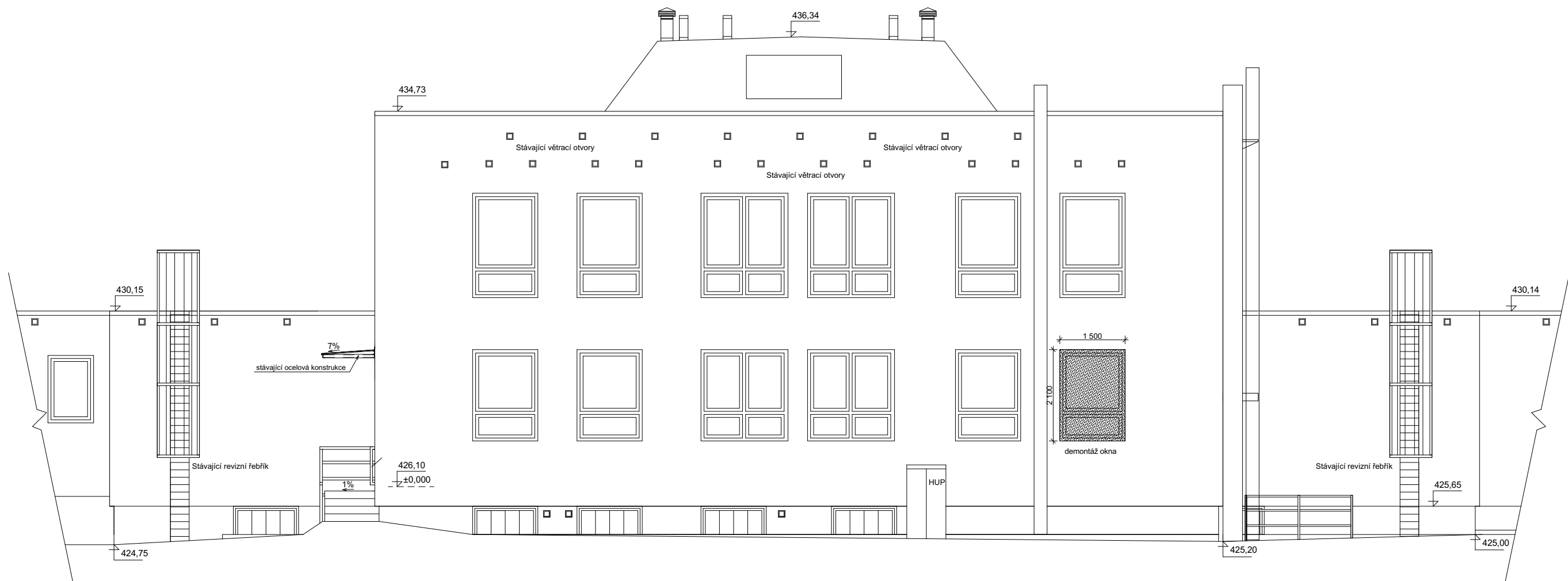
Pozn.: Veškeré rozměry je třeba předem ověřit na místě.

PRO MĚSTO DOMAŽLICE - NÁMĚSTÍ MÍRU 1, PSČ 344 20

NAVRHL Ing. arch. Ivan Březina Ing. arch. Martin Březina	
SCHVÁLIL Dipl.ing.arch. I.BŘEZINA	
DRUH DOKUMENTACE DPS	
MĚŘÍTKO 1:50	
KÓTOVÁNO V mm	

ZAKÁZKA	Rekonstrukce kotelny, kuchyně a jídelny, Základní škola Komenského 17 v Domažlicích
OBSAH	PROVÁDĚCÍ DOKUMENTACE POHLED ZÁPADNÍ - NÁVRH

 MEPRO s.r.o. architektonický ateliér nám. Před bateriemi 912/6 162 00 Praha 6	DATUM ÚNOR 2021
ARCH. ČÍSLO 05 - 02/20	06




± 0,000 = 426,10 m.n.m. (b.p.v.)

**Rekonstrukce kotelny, kuchyně a jídelny,
Základní škola Komenského 17 v Domažlicích**

Pozn.: Veškeré rozměry je třeba předem ověřit na místě.

PRO MĚSTO DOMAŽLICE - NÁMĚSTÍ MÍRU 1, PSČ 344 20

NAVRHL Ing. arch. Ivan Březina Ing. arch. Martin Březina	ZAKÁZKA Rekonstrukce kotelny, kuchyně a jídelny, Základní škola Komenského 17 v Domažlicích PROVÁDĚCÍ DOKUMENTACE OBSAH POHLED SEVERNÍ - STÁVAJÍCÍ STAV	 MEPRO s.r.o. architektonický ateliér nám. Před bateriemi 912/6 162 00 Praha 6
SCHVÁLIL Dipl.ing.arch. I.BŘEZINA		
DRUH DOKUMENTACE DPS		DATUM ÚNOR 2021
MĚŘÍTKO 1:100		ARCH. ČÍSLO 05 - 02/20 07
KÓTOVÁNO V mm		




± 0,000 = 426,10 m.n.m. (b.p.v.)


Rekonstrukce kotleny, kuchyně a jídelny,
Základní škola Komenského 17 v Domažlicích

Pozn.: Veškeré rozměry je třeba předem ověřit na místě.

PRO MĚSTO DOMAŽLICE - NÁMĚSTÍ MÍRU 1, PSČ 344 20

NAVRHL Ing. arch. Ivan Březina Ing. arch. Martin Březina	ZAKÁZKA Rekonstrukce kotleny, kuchyně a jídelny, Základní škola Komenského 17 v Domažlicích PROVÁDĚCÍ DOKUMENTACE OBSAH POHLED SEVERNÍ - NÁVRH	 MEPRO s.r.o. architektonický ateliér nám. Před bateriemi 912/6 162 00 Praha 6
SCHVÁLIL Dipl.ing.arch. I.BŘEZINA		
DRUH DOKUMENTACE DPS		
MĚŘÍTKO 1:100		
KÓTOVÁNO V mm		
		DATUM ÚNOR 2021
		ARCH. ČÍSLO 05 - 02/20 08

M 1:10

NAVRHL Ing. arch. Ivan Březina Ing. arch. Martin Březina	ZAKÁZKA Rekonstrukce kotelny, kuchyně a jídelny, Základní škola Komenského 17 v Domažlicích PROVÁDĚCÍ DOKUMENTACE OBSAH REVIZNÍ ŠACHTA	 MEPRO s.r.o. architektonický ateliér nám. Před bateriemi 912/6 162 00 Praha 6
SCHVÁLIL Dipl.ing.arch. I.BŘEZINA		DATUM ÚNOR 2021
DRUH DOKUMENTACE DPS		ARCH. ČÍSLO 05 - 02/20 09
MĚŘÍTKO 1:10		
KÓTOVÁNO V mm		